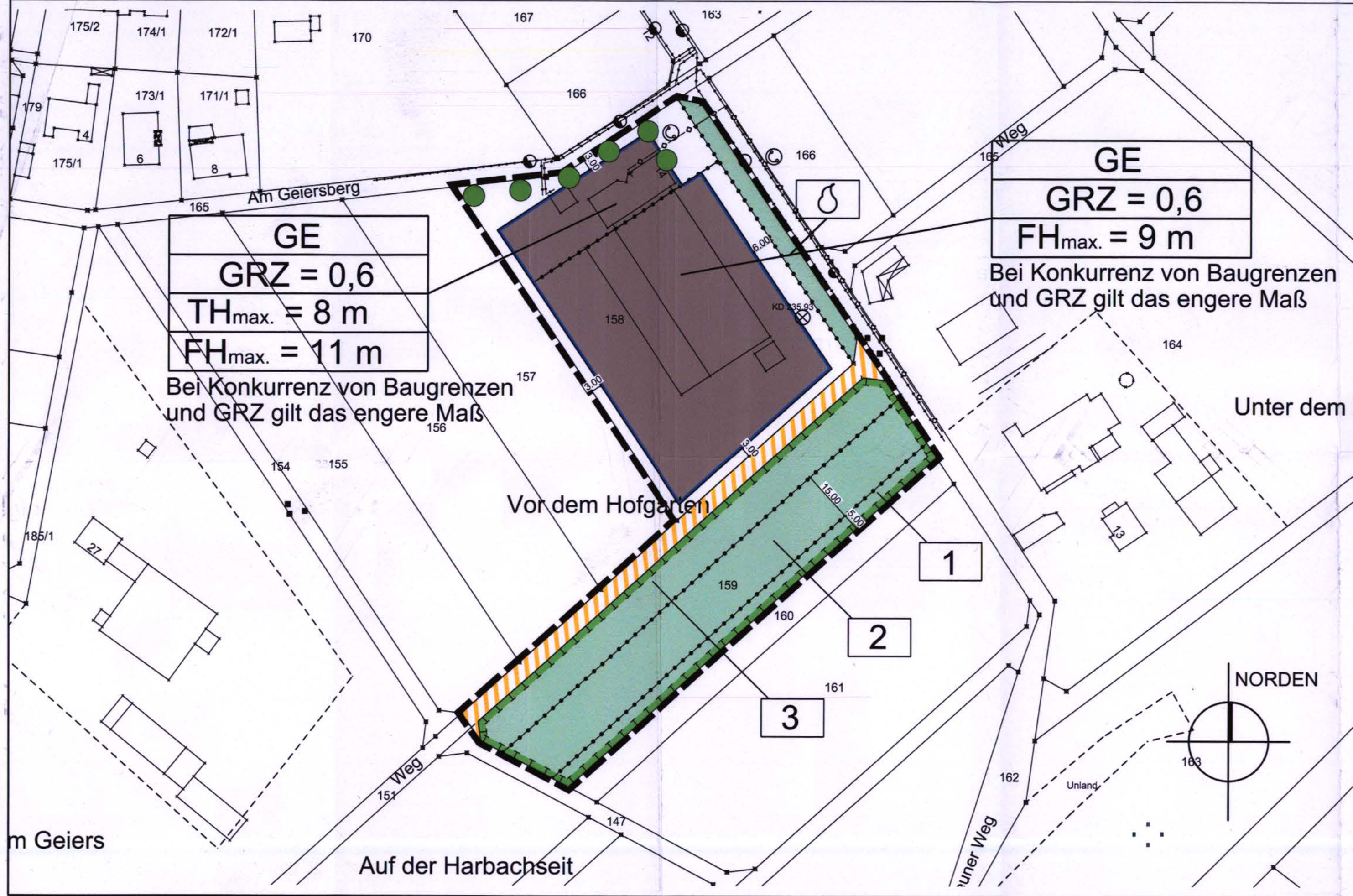
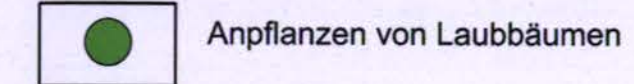


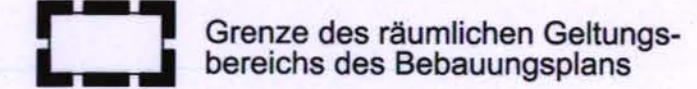
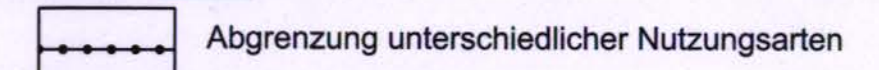
Gemeinde Ehringshausen Bebauungsplan OT Daubhausen Nr. 3 4. Änderung " Vor dem Hofgarten "



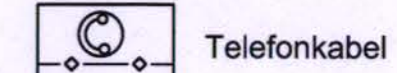
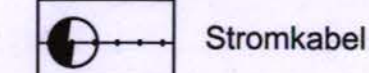
Anpflanzen von Bäumen und Sträuchern
(§ 9 (1) 25 BauGB)



Sonstige Planzeichen



Nachrichtliche Übernahme § 9 Abs.6 BauGB



Verfahrensvermerke

Die Bebauungsplanänderung wird gemäß § 13 BauGB im vereinfachten Verfahren ohne Durchführung einer Umweltprüfung durchgeführt

- | | |
|---|-------------------------------|
| 1. Aufstellungs-/Änderungsbeschluss (§ 2 I BauGB) | 22.03.2012 |
| 2. Ortsübliche Bekanntmachung (§ 2 I BauGB) | 05.04.2012 |
| 3. Beteiligung der Öffentlichkeit (§ 13 II i.V.m. § 3 II BauGB) | vom 16.04.2012 bis 15.05.2012 |
| 4. Beteiligung der Behörden (§ 13 II i.V.m. § 4 II BauGB) | vom 11.04.2012 bis 15.05.2012 |
| 5. Satzungsbeschluss (§ 10 I BauGB) | 28.06.2012 |

Ehringshausen, den 05.07.2012



Siegel der Gemeinde

Wolff
Bürgermeister

Inkrafttreten (§ 10 II BauGB)

12.07.2012

I. Rechtsgrundlagen

Baugesetzbuch (BauGB), Baunutzungsverordnung (BauNVO), Planzeichenverordnung (PlanzVO), Bundesnaturschutzgesetz (BNatSchG), Hessisches Naturschutzgesetz (HENatG), Hessisches Wassergesetz (HWG), Hessische Bauordnung (HBO) in der bei der maßgeblichen Auslegung des Bebauungsplanes geltenden Fassung.

Der vorliegende Bebauungsplan ersetzt mit Erlangung seiner Rechtskraft die Festsetzungen des rechtskräftigen Bebauungsplanes Ehringshausen, OT Daubhausen, Nr. 3 "Vor dem Hofgarten" 3. Änderung (Rechtskraft durch ortsübliche Bekanntmachung vom 15.05.2008).

Die übrigen Festsetzungen des Bebauungsplanes bleiben von den Änderungen unberührt.

II. Zeichnenerklärung:

IIa. Katasteramtliche Darstellungen

- Flurgrenze
- Flurnummer
- Polygonpunkt
- Flurstücksnummer
- Vorhandene Grundstücks- und Wegeparzelle mit Grenzsteinen

IIb. Zeichnerische Festsetzungen, Sonstige Planzeichen

Art der baulichen Nutzung (§ 9(1)1 BauGB)

- GE Gewerbegebiet
- Maß der baulichen Nutzung (§ 9(1)1 BauGB)
- GRZ Grundflächenzahl
- Höhe baul. Anlagen als Höchstmaß: Trauf- und Firsthöhe gemessen in m über dem festgelegten Geländepunkt "P" (Dachaufbauten wie Solaranlagen, Klimaanlage werden auf die Firsthöhe nicht angerechnet)
- Festgelegter Geländepunkt "P" zur Bemessung der Firsthöhe (KD = 235,93m ü NN)

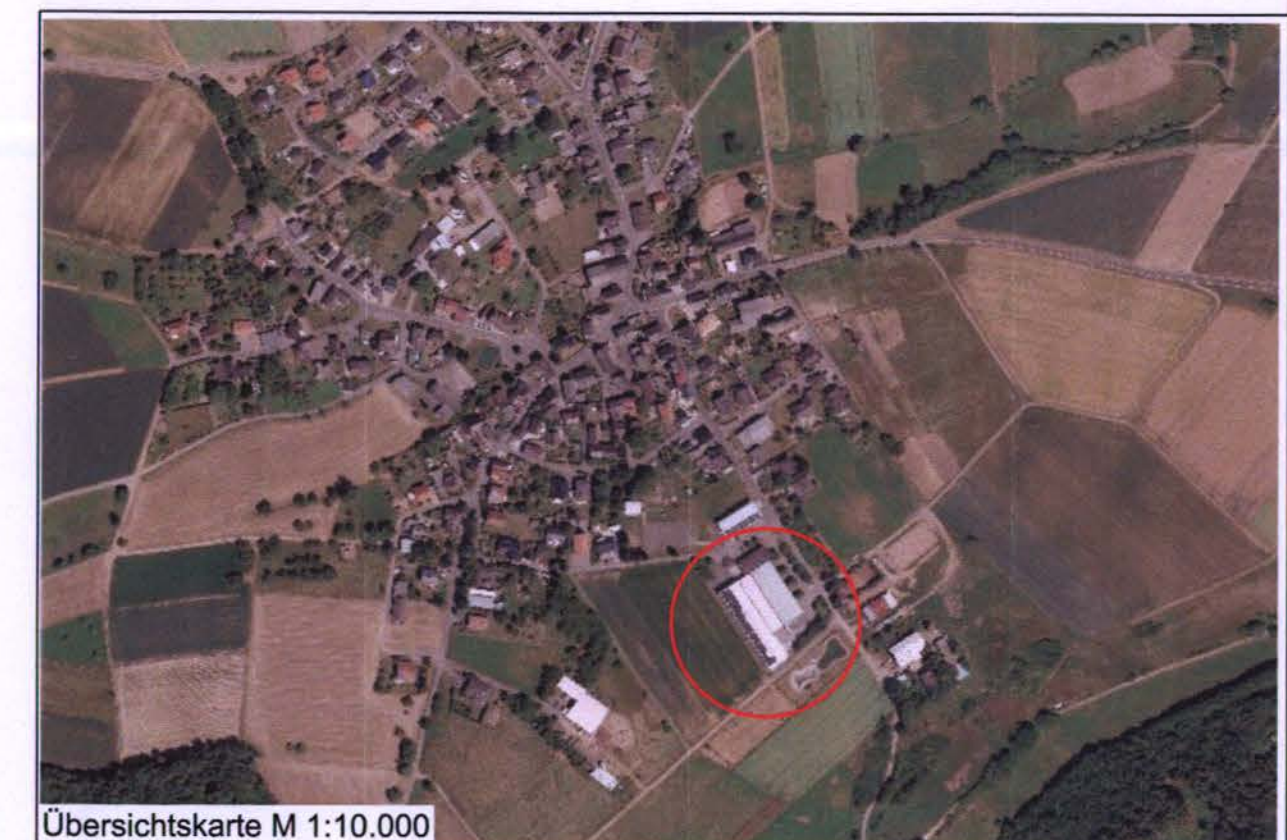
Bauweise, Baugrenzen (§ 9(1)2 BauGB)

- Baugrenze
- Verkehrsflächen (§ 9(1)11 BauGB)
- Hier: Anlieger- u. Landwirtschaftsweg.

Private Grünfläche, Zweckbestimmung Obstwiese, vgl. textl. Festsetzungen Ziffer 2.

Maßnahmen und Flächen für Maßnahmen zum Schutz, zur Pflege und zur Entwicklung von Natur und Landschaft (§§ 9(1)20 BauGB)

- Umgrenzung von Flächen für Maßnahmen zum Schutz zur Pflege und zur Entwicklung von Boden, Natur und Landschaft; vgl. Textl. Festsetzungen Ziffer 3.1 B-Plan "Vor dem Hofgarten", 3. Änderung
- 1 Hier: Entwicklungsziel Staudenflur
- 2 Hier: Entwicklungsziel Feldgehölzhecke
- 3 Hier: Entwicklungsziel extensive Grünlandnutzung



Maßstab: 1 : 1000		Projekt Nr.: 18021A	Index:
		Planstand: Satzung	
		Plandatum: 04.07.2012	
Gemeinde Ehringshausen Bebauungsplan OT Daubhausen Nr. 3 4. Änderung " Vor dem Hofgarten "			Datum:
Planverfasser: KuBuS architektur+stadtplanung Altenberger Str. 5 35 576 Wetzlar Tel. (064 41) 94 85-0, Fax. (064 41) 94 85-22			Unterschrift:
Format: DIN A 2	gezeichnet/geprüft: gesehen:	Tag:	Name: C.M./A.R.
			Plotdatum: 04.07.2012