

FESTSETZUNGEN:

- Grenze des räumlichen Geltungsbereiches
- Überbaubare Grundstücksfläche
- Baugrenze
- nicht überbaubare Grundstücksfläche
- Öffentliche Flächen und Gebäude für den Gemeinbedarf
- Firstrichtung der Hauptgebäude

GRUNDSTÜCKSGROSSE: Die Mindestgröße der Baugrundstücke beträgt 500 m² bei einer Mindestbreite von 18 m

MD - Dorfgebiet
 Z - Zahl der Vollgeschosse
 2 - zweigeschossige Bauweise (obere Grenze)
 GRZ 0,4 - Grundflächenzahl 0,4
 GFZ 0,6 - Geschossflächenzahl 0,6

GE - Gewerbegebiet
 Z - Zahl der Vollgeschosse
 2 - zweigeschossige Bauweise (obere Grenze)
 GRZ 0,8 - Grundflächenzahl 0,8
 GFZ 1,2 - Geschossflächenzahl 1,2

VERKEHRSLÄCHEN:

- Landesstraße
- Wohn- und Erschließungsstraßen
- Feldwege
- Gewässer

NACHRICHTLICH ÜBERNOMMEN:

- Elektr. Freileitung
- Wassergewinnungsfläche



BEBAUUNGSPLAN

(VERBINDLICHER BAULEITPLAN)

AUFGESTELLT GEMÄSS § 2 ABS. 2 B BauG

der Gemeinde
GREIFENTHAL

KRS. WETZLAR

REG-BEZ. WIESBADEN

BEARBEITET: ... 29. September 1963
 KREISBAUAMT
 KREISOBERBAUAMT

IM ENTWURF AUSGELEGT IN DER ZEIT VOM 9. Oktober 1963 BIS 1. November 1963
 GREIFENTHAL, DEN 27. September 1963
 GREIFENTHAL, DEN 27. September 1963

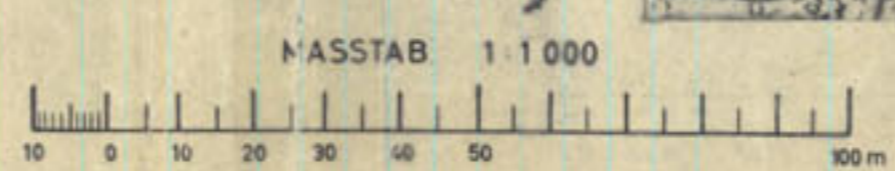
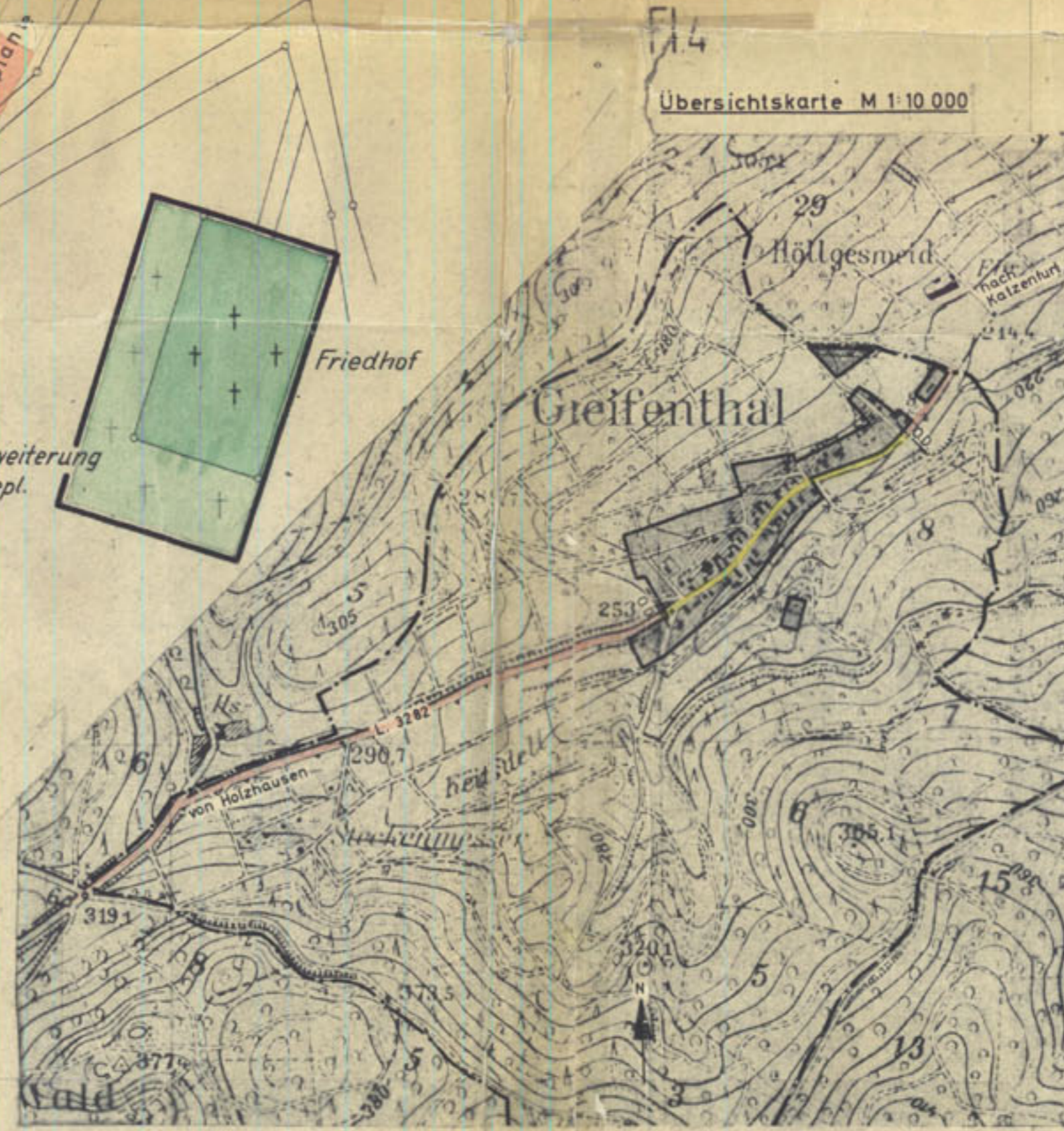
WEGEN VERSCHIEDENER IDEENKEN UND ANREGUNGEN ABGEÄNDERT UND NEU AUFGESTELLT DURCH DIE GEMEINDEVERTRETUNG AM 27. September 1963
 GREIFENTHAL, DEN 27. September 1963

ERNEUT AUSGELEGT IN DER ZEIT VOM 19. November 1963 BIS 15. Dezember 1963
 GREIFENTHAL, DEN 19. November 1963

ALS SATZUNG BESCHLOSSEN DURCH DIE GEMEINDEVERTRETUNG AM 15. November 1963
 GREIFENTHAL, DEN 15. November 1963

GENEHMIGT: ...
 GREIFENTHAL, DEN 15. November 1963

ORTSBEIWECHENBRUNNT GEMACHT AM 17. April 1963
 AUS DER GEMEINDEVERTRETUNG
 GREIFENTHAL, DEN 17. April 1963



Mit Verf. v. 20. März 1964
 in § 3 a gem. § 11 B BauG
 unter Verweis auf § 11 B BauG
 in Wiesbaden, den 20. März 1964
 Der Regierungspräsident
 im Auftrag